

ハートフルタウン 橋本みゆき台

春から始める新生活

新学期に間に合います

限定3邸
分譲中!!
即入居可

月々6万円台から購入できる新築一戸建

HEART FULL TOWN
橋本みゆき台



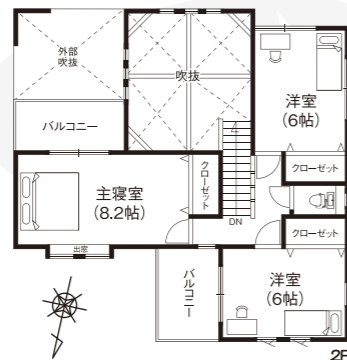
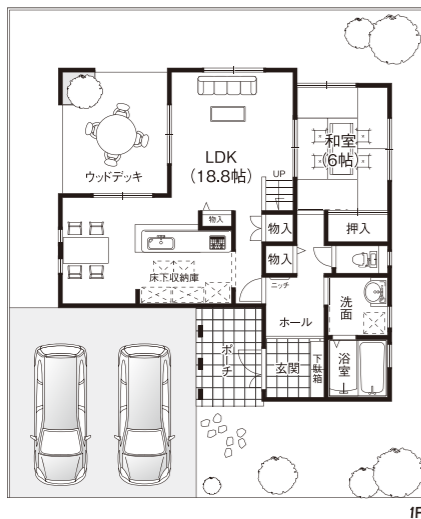
マロン店長

お友達が
いっぱい
できるね

26-17

- 土地面積 / 170.58㎡ (約51.60坪)
- 建延面積 / 109.55㎡ (約33.13坪)
- 1F床面積 / 62.31㎡
- 2F床面積 / 47.24㎡

開放感とゆとりの
北欧スタイルの家



土地約**51.60**坪

- 吹抜け×リビング
- ウッドデッキ
- リビング階段
- ガレージ2台可
- オール電化住宅

支払い例 2,380万円の借入 / 40年払い / 変動金利1.475% (優遇金利)
月々**65,670**円 | 頭金&ボーナス払い **0**円

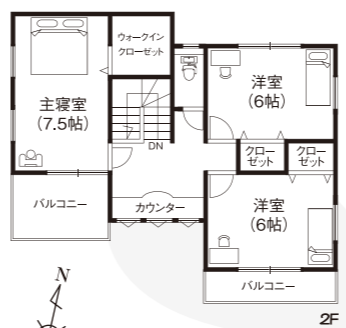
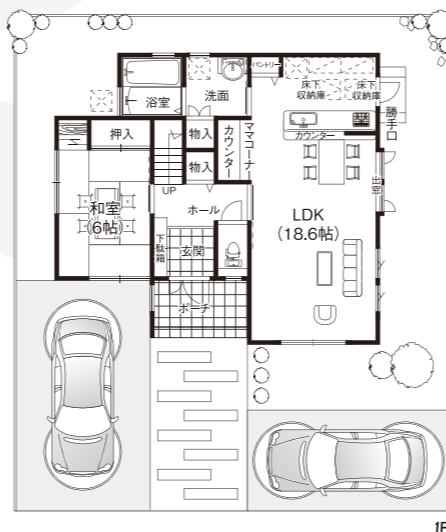
販売価格 (土地+建物)
2,380万円
消費税・外構工事費・植栽費込

※詳しくは現地係員へお尋ねください。

18-3

- 土地面積 / 170.90㎡ (約51.69坪)
- 建延面積 / 112.51㎡ (約34.03坪)
- 1F床面積 / 61.27㎡
- 2F床面積 / 51.24㎡

家族のふれあいを
大切にした家



土地約**51.69**坪

- ウォークインクローゼット
- 南向き
- ママコーナー
- ガレージ2台可
- オール電化住宅

支払い例 2,588万円の借入 / 40年払い / 変動金利1.475% (優遇金利)
月々**71,409**円 | 頭金&ボーナス払い **0**円

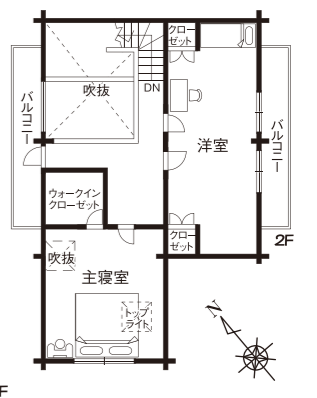
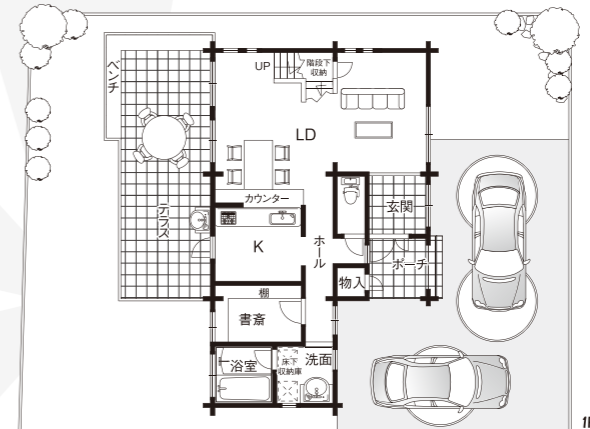
販売価格 (土地+建物)
2,588万円
消費税・外構工事費・植栽費込

※詳しくは現地係員へお尋ねください。

48-4

- 土地面積 / 187.28㎡ (約56.65坪)
- 建延面積 / 100.85㎡ (約30.50坪)
- 1F床面積 / 53.46㎡
- 2F床面積 / 47.39㎡

桜風呂のある家族団らんを楽しめる家。



土地約**56.65**坪

- 吹抜け×ダイニング
- テラス
- 書斎

支払い例 2,980万円の借入 / 40年払い / 変動金利1.475% (優遇金利)
月々**71,409**円 | 頭金&ボーナス払い **0**円

販売価格 (土地+建物)
2,980万円
消費税・外構工事費・植栽費込

木の温もり感じる
永住型
ログハウス

